



# NAUTO Virtual Meeting

22.06.2023

Tomasz Śliwiński

# Nasza Drużyna



**Magdalena Wójcik-Klich**



**Marek Warmus**



**Tomasz Śliwiński**



**Tomasz Bińkowski**



**Andrzej Bojakowski**



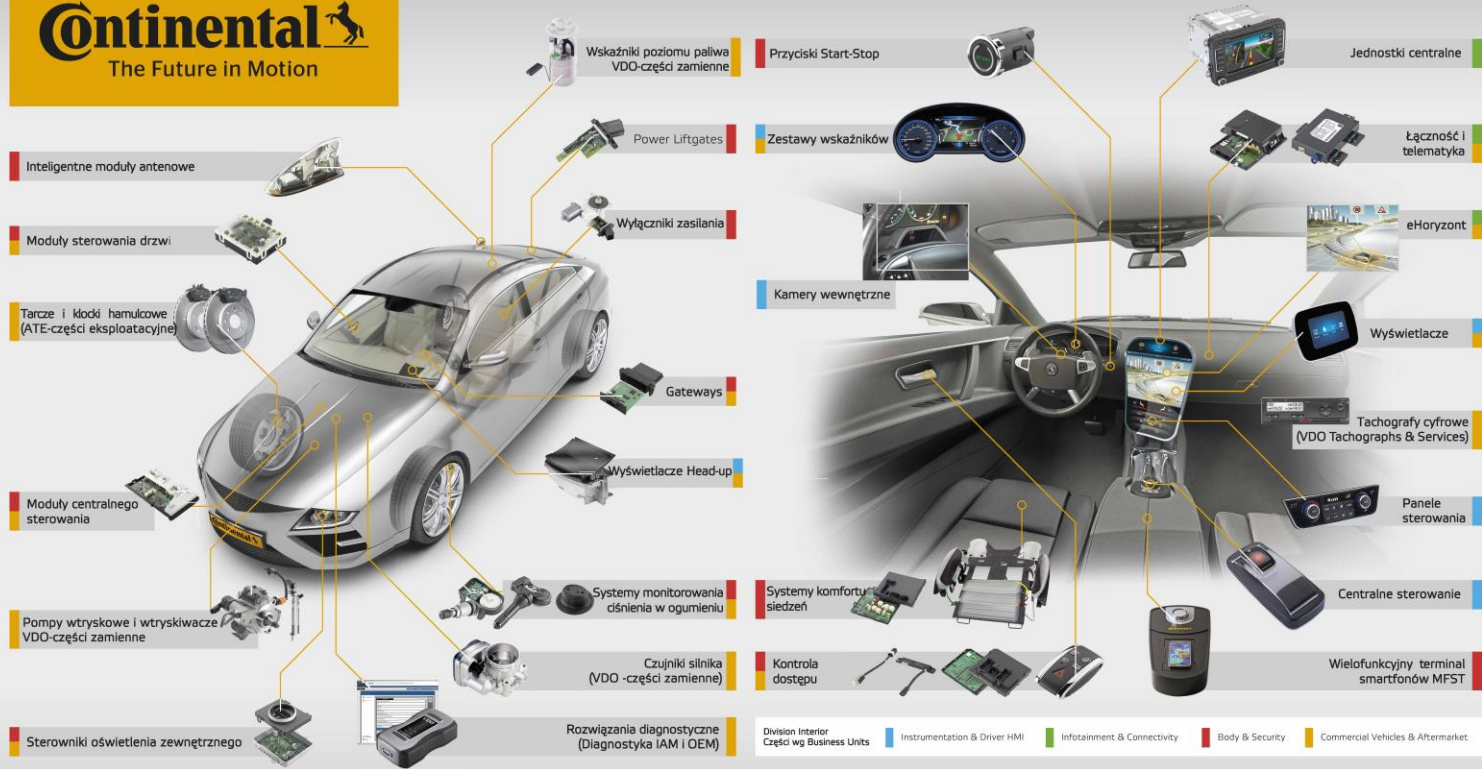
**Joanna Kossak**



**Radosław Kujawa**



**Piotr Czyżycki**



# Wszystko z jednego źródła

Oferta dla warsztatów



Płyny

hamulcowe



Klocki

hamulcowe



Tarcze

hamulcowe



Przewody

hamulcowe



Elementy

hydrauliki



Wyposażenie

warsztatu



# Wszystko z jednego źródła

Usługi dla warsztatów

Z nami zyskujesz niezawodnego partnera, który oferuje Ci **wszystko z jednego źródła.**



Produkty



Narzędzia



Szkolenia



Wsparcie ze strony profesjonalistów

# Płyny hamulcowe ATE

## Badania – statystyki pomiarów

Wszystko czego potrzebuje warsztat  
Produkty do obsługi układów hamulcowych



Okres badań 03.2018-08.2022



**Karta kontrolna z badania płynu hamulcowego**

Nie zapomnij:  
1x w roku sprawdź układ hamulcowy!

Sprawdziłmisi w Państwa samochodzie płyn hamulcowy.\*

marka: \_\_\_\_\_ model: \_\_\_\_\_ pojemność: \_\_\_\_\_ rok: \_\_\_\_\_  
określenie      określenie      określenie      określenie

zawieszka: \_\_\_\_\_ rejestracja obrotowa: \_\_\_\_\_ silnik: \_\_\_\_\_  
określenie      określenie      określenie

Stwierzone w oleju: \_\_\_\_\_      Istotne badania: \_\_\_\_\_

\* Badanie wykonano przy pomocy testera płynu hamulcowego ATE BFGS 300.

- Wiedzieliście Państwo, że płyn hamulcowy pochłania wodę z powietrza?
- Woda powoli obniża temperaturę wrzenia oraz jakość płynu hamulcowego.
- Wysokie temperatury, które występują podczas hamowania powodują gotowanie się płynu hamulcowego i tworzenie się pęcherzyków pary.
- W takim przypadku nadciśnienie pedału hamulca ma niewielki efekt hamowania.

260 °C

250

240

230

220

210

200

190

180

170

160

150

140

130

120

110

100

260 °C Płyn wrzący

250 °C Płyn gotujący

170 Płyn wrzący

160 Płyn gotujący

150 Płyn gotujący

140 Płyn gotujący

130 Płyn gotujący

120 Płyn gotujący

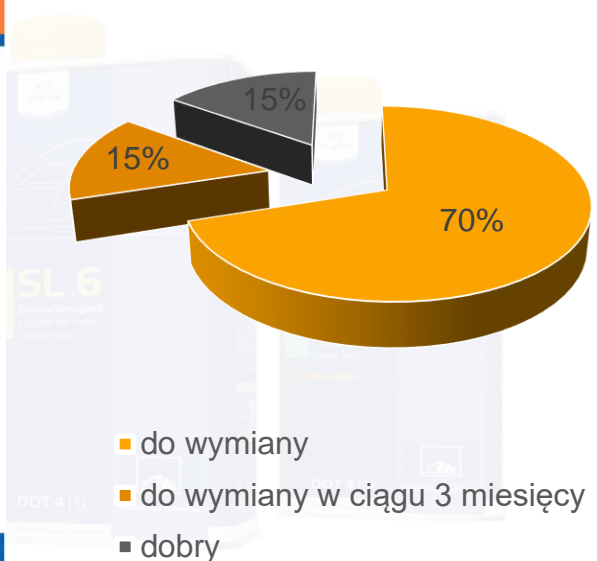
110 Płyn gotujący

100 Płyn gotujący

**Polecamy płyn hamulcowy ATE SL 6 Original:**

- ATE SL 6 jest optymalnym płynem hamulcowym dla elektronicznych systemów hamulcowych.
- Niska lepkość umożliwia szybszą reakcję układu ESP.
- W rezultacie uzyskujemy poprawę bezpieczeństwa jazdy.
- Wiele producentów pojazdów stosuje już płyny hamulcowe o niskiej lepkości DOT 4, klasa 6.

www.ate-hamulce.pl

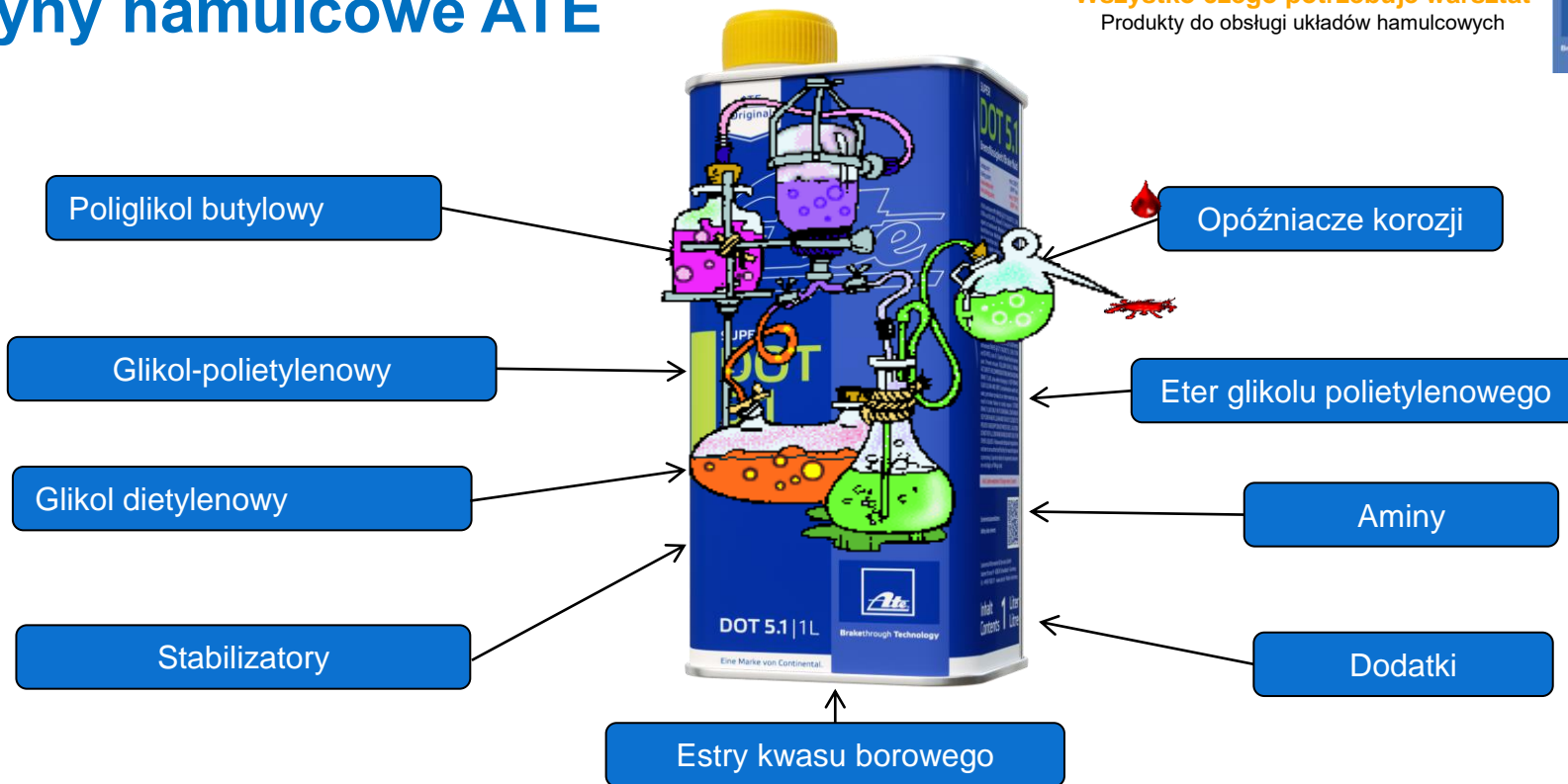


Zbadanych ok. 10000 samochodów



# Płyny hamulcowe ATE

Wszystko czego potrzebuje warsztat  
Produkty do obsługi układów hamulcowych



# Płyny hamulcowe ATE

Wszystko czego potrzebuje warsztat  
Produkty do obsługi układów hamulcowych





# Płyny hamulcowe ATE

## Porównanie płynów hamulcowych

Wszystko czego potrzebuje warsztat

Produkty do obsługi układów hamulcowych



	Temp.wrzenia suchy	Temp.wrzenia mokry	Lepkość przy -40°C	Częstotliwość wymiany
<b>ATE G</b> DOT 3	min. 245°	Min. 150°	Max. 1.500 mm <sup>2</sup> /s	Do roku
<b>ATE SL</b> DOT 4	min. 260°	Min. 165°	Max. 1.400 mm <sup>2</sup> /s	Do roku
<b>ATE SL.6</b> DOT 4	min. 265°	Min. 175°	Max. 700 mm <sup>2</sup> /s	Co 2 lata
<b>ATE TYP 200</b> DOT 4	min. 280°	Min. 198°	Max. 1.400 mm <sup>2</sup> /s	Co 3 lata
<b>ATE SUPER</b> DOT 5.1	min. 265°	Min. 180°	Max. 700 mm <sup>2</sup> /s	Co 3 lata

# Wyposażenie warsztatu

Wszystko czego potrzebuje warsztat  
Produkty do obsługi układów hamulcowych



## Przyrządy kontrolno-pomiarowe

### 1. Testery płynu hamulcowego

- BFT 320
- BFT 320P
- BFCS 300
- drukarka

[www.ate-info.de/pl](http://www.ate-info.de/pl)

# Wyposażenie warsztatu

Wszystko czego potrzebuje warsztat  
Produkty do obsługi układów hamulcowych



## Urządzenia do odpowietrzania

1. FB 5 eV

2. Zestawy adapterów

[www.ate-info.de/pl](http://www.ate-info.de/pl)

# Wyposażenie warsztatu

Wszystko czego potrzebuje warsztat  
Produkty do obsługi układów hamulcowych



## Urządzenia do odpowietrzania

- 1.FB 30 EDR
- 2.FB 30 S/SR
3. Zestawy adapterów

[www.ate-info.de/pl](http://www.ate-info.de/pl)

# Wyposażenie warsztatu

Wszystko czego potrzebuje warsztat  
Produkty do obsługi układów hamulcowych



## Przyrządy do utylizacji

1. System 220
2. Wersje połączeń
3. Butle zbierające

[www.ate-info.de/pl](http://www.ate-info.de/pl)



Continental

Continental

2

# Platforma szkoleniowa

## Twój postęp w wiedzy

### ...more Trainings, more Continental



- › Rezerwacja online i zarządzanie szkoleniami
- › Specjale oferty szkoleniowe
- › Test wiedzy
- › Szkolenia online
- › Najnowsze informacje
- › [www.morecontinental.com](http://www.morecontinental.com)



# Tematy szkoleń technicznych



**Tomasz Bińkowski**

uczestniczył w następującym szkoleniu w ContiAcademy w Warszawie  
od 01.06.2020 do 02.06.2020

## **2.1 ATE Podstawy naprawy układów hamulcowych**

Podczas szkolenia uczestnikowi przekazana została wiedza w następujących tematach:

- Przepisy prawa
- Hydrauliczny układ hamulcowy, pompy hamulcowe
- Wzmocniacze siły hamowania, regulatory siły hamowania
- Płyny hamulcowe, przewody hamulcowe
- Hamulec bębnowy
- Zaciski hamulcowe, okładziny hamulcowe, tarcze hamulcowe

Tobiasz Stephan  
Dyrektor TrainingsCenter

Marek Warmus  
TrainingsCenter Polska



## **Szkolenie 210.**

Temat: Podstawy naprawy układów hamulcowych

## **Szkolenie 310.**

Temat: Serwis i diagnostyka elektrohydraulicznych i elektrycznych układów hamulcowych

## **Szkolenie 300.**

Temat: Podstawy elektryki i elektroniki

## **Szkolenie 240.**

Temat: Systemy bezpieczeństwa jazdy ABS/TCS/ESP, diagnostyka i rozwiązywanie problemów

## **Szkolenie 430.**

Temat: Kwalifikacja do pracy przy systemach wysokiego napięcia.



# Tematy szkoleń technicznych



**Tomasz Bińkowski**

uczestniczył w następującym szkoleniu w ContiAcademy w Warszawie  
od 01.06.2020 do 02.06.2020

## **2.1 ATE Podstawy naprawy układów hamulcowych**

Podczas szkolenia uczestnikowi przekazana została wiedza w następujących tematach:

- Przepisy prawa
- Hydrauliczny układ hamulcowy, pompy hamulcowe
- Wzmocniacze siły hamowania, regulatory siły hamowania
- Płyny hamulcowe, przewody hamulcowe
- Hamulec bębnowy
- Zaciski hamulcowe, okładziny hamulcowe, tarcze hamulcowe

Tobiasz Stephan  
Dyrektor TrainingsCenter

Marek Warmus  
TrainingsCenter Polska



## **Szkolenie 220.**

Temat: Prowadzenie dokumentacji serwisowej i sprzedaż usług serwisowych

## **Szkolenie 200.**

Temat: Serwisowanie współczesnych układów hamulcowych z zastosowaniem narzędzi ATE i Continental

## **Szkolenie 410.**

Temat: Rozpatrywanie reklamacji produktów Continental, ATE (szkolenie dedykowane dla działów reklamacyjnych dystrybutorów)

## **Szkolenie 750.**

Temat: Nowoczesne układy hamulcowe - rozwiązania, serwis, narzędzia (szkolenie dedykowane dla nauczycieli szkół zawodowych)

# Program premiowy, który wspiera Twój warsztat.

## MoreContinental Partner Program



# Tylko teraz **extra 3500** punktów za rejestrację!!

[bonus.morecontinantal.pl/ate-2023](https://bonus.morecontinantal.pl/ate-2023)



# Wiosenna kampania ATE : Deszcz punktów!



**MoreContinental**  
Partner Program

WIĘCEJ WIEDZY. WIĘCEJ JAKOŚCI.



Okres promocji: od kwietnia do czerwca 2023 r.

Wystarczy zalogować się do MCPP, zeskanować produkty ATE i zdobyć punkty

# Co jest dostępne dla warsztatów :

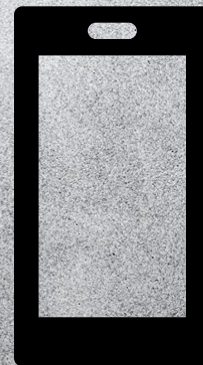
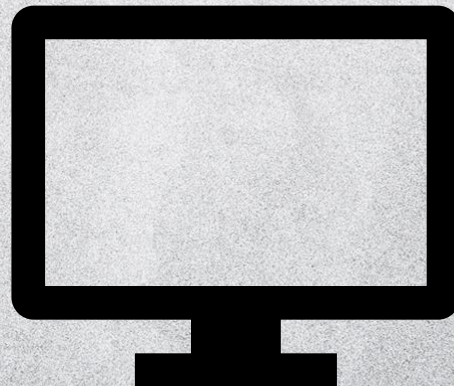


- › podwójne punkty za produkty ATE,
- › poczwórne punkty za płyny hamulcowe SL.6 i DOT 5.1
  - › ATE SL.6 - TOP płyn hamulcowy
  - › SUPER DOT 5.1 – jako płyn dla sam elektrycznych

# Dodatkowo liczne nagrody natychmiastowe



# Bezpłatne pakiety POS dla warsztatów



# Wszystko z jednego źródła

Usługi dla warsztatów



**Wszystko z jednego źródła**

Usługi dla warsztatów

**ZAPEWNIĆ SUKCES  
RAZEM Z TOBĄ**



23.06.2023

Sales Service © Continental Aftermarket&Services GmbH 24



**Continental**   
The Future in Motion



**Dziękuję za uwagę**