



# INSTALACJE LPG i CNG



> Czynniki rozwoju  
technologii paliw  
alternatywnych



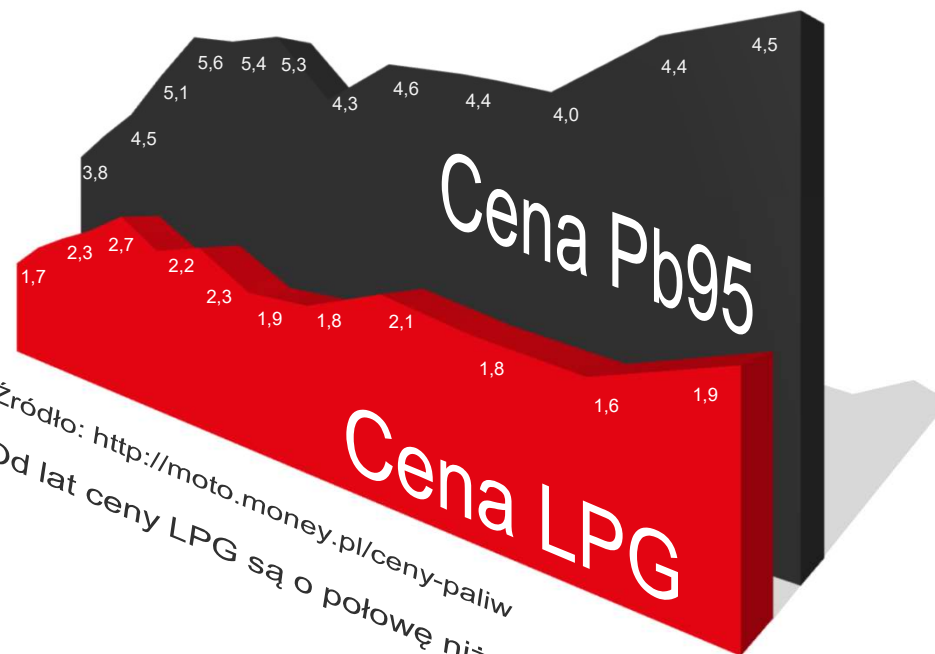
> Ekonomia

Ekologia (niska emisja spalin)



› Podróż na LPG **jest opłacalna**

jest **50%**  
**tańsza**  
niż na Pb95



Źródło: <http://moto.money.pl/ceny-paliw>  
Od lat ceny LPG są o połowę niższe niż Pb95

Ekonomia

> Ekologia (niska emisja spalin)



Redukcja emisji szkodliwych związków



Tlenek  
węgla



Węglowodory  
i tlenku azotu



Dwutlenek  
węgla

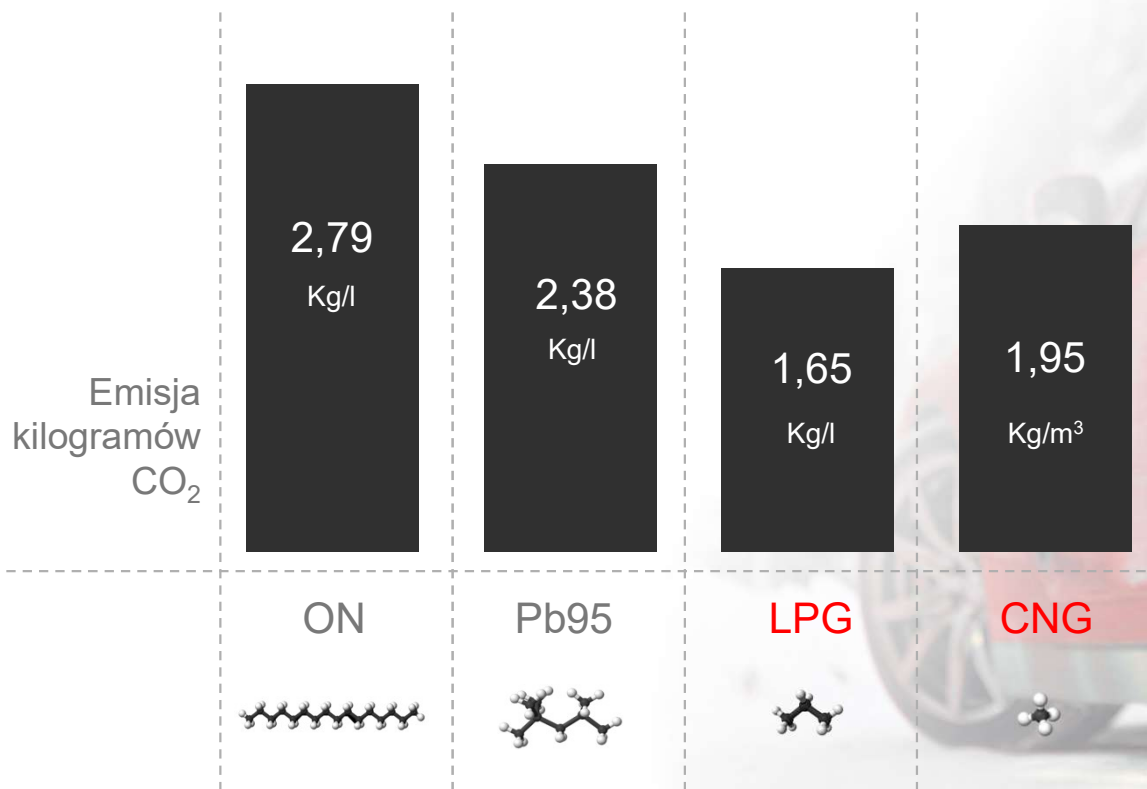


## LPG i CNG - paliwo ekologiczne

	ON	Pb95	LPG	CNG
Model chemiczny paliwa <i>Im prostszy związek tym łatwiejsza utylizacja</i>				
Model stosowanych dodatków <i>Utrudnia utylizację</i>			brak	brak
Liczba oktanowa/ cetanowa <i>Im wyższa tym wyższa skuteczność spalania</i>	51	95	Od 90 do 110	105



## LPG i CNG - paliwo ekologiczne



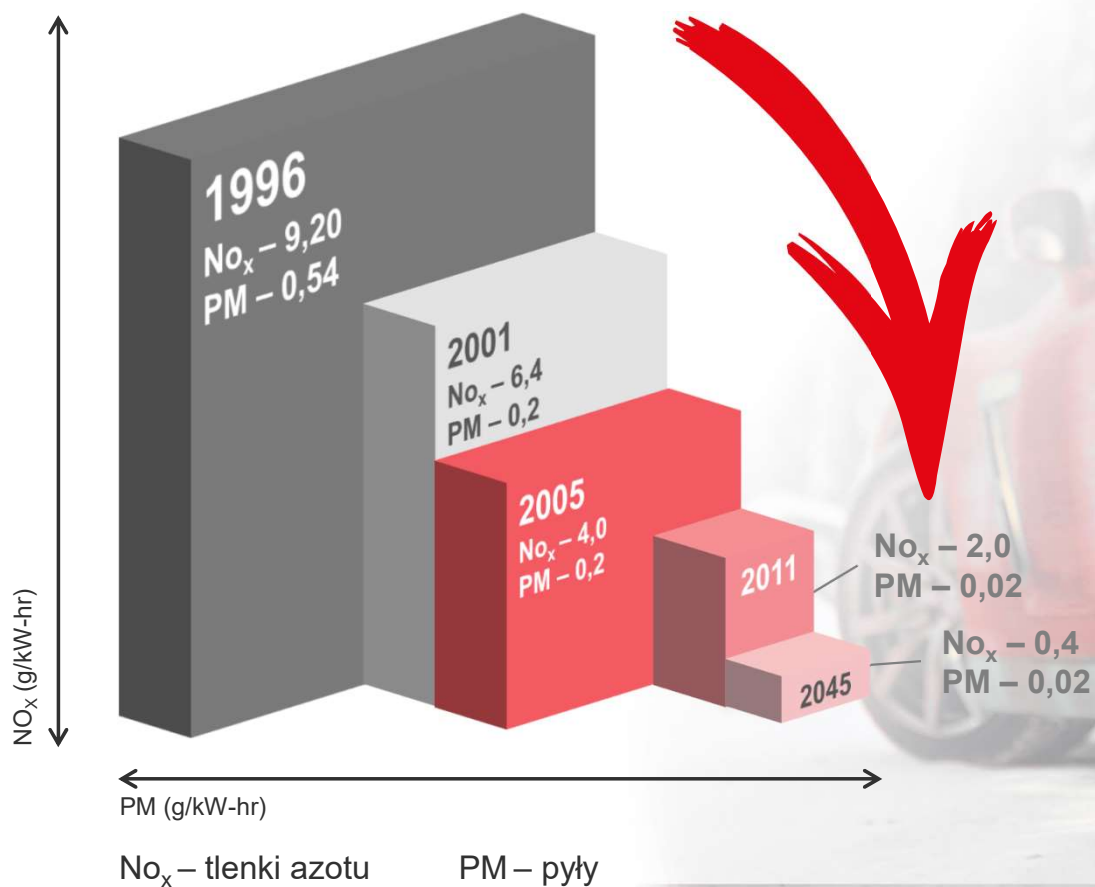
LPG i CNG to  
**12 - 20 %**  
niższa  
emisja CO<sub>2</sub>





## Redukcja emisji gazów cieplarnianych

### Emisja NO<sub>x</sub> i CO<sub>2</sub> – prognoza 2045



**Redukcja**  
emisji **NO<sub>x</sub>**  
oraz **CO<sub>2</sub>**

# > Co nas wyróżnia

**STAG**  
autogas systems





## Co nas wyróżnia



**500 tys. STAG**

roczna ilość konwersji  
STAG na świecie



**50 mln \$**

Blisko 50 mln \$  
– obrót roczny AC



**Spółka Akcyjna**

Na Gieldzie od  
2011 r



**Od 1986 r.**

w motoryzacji



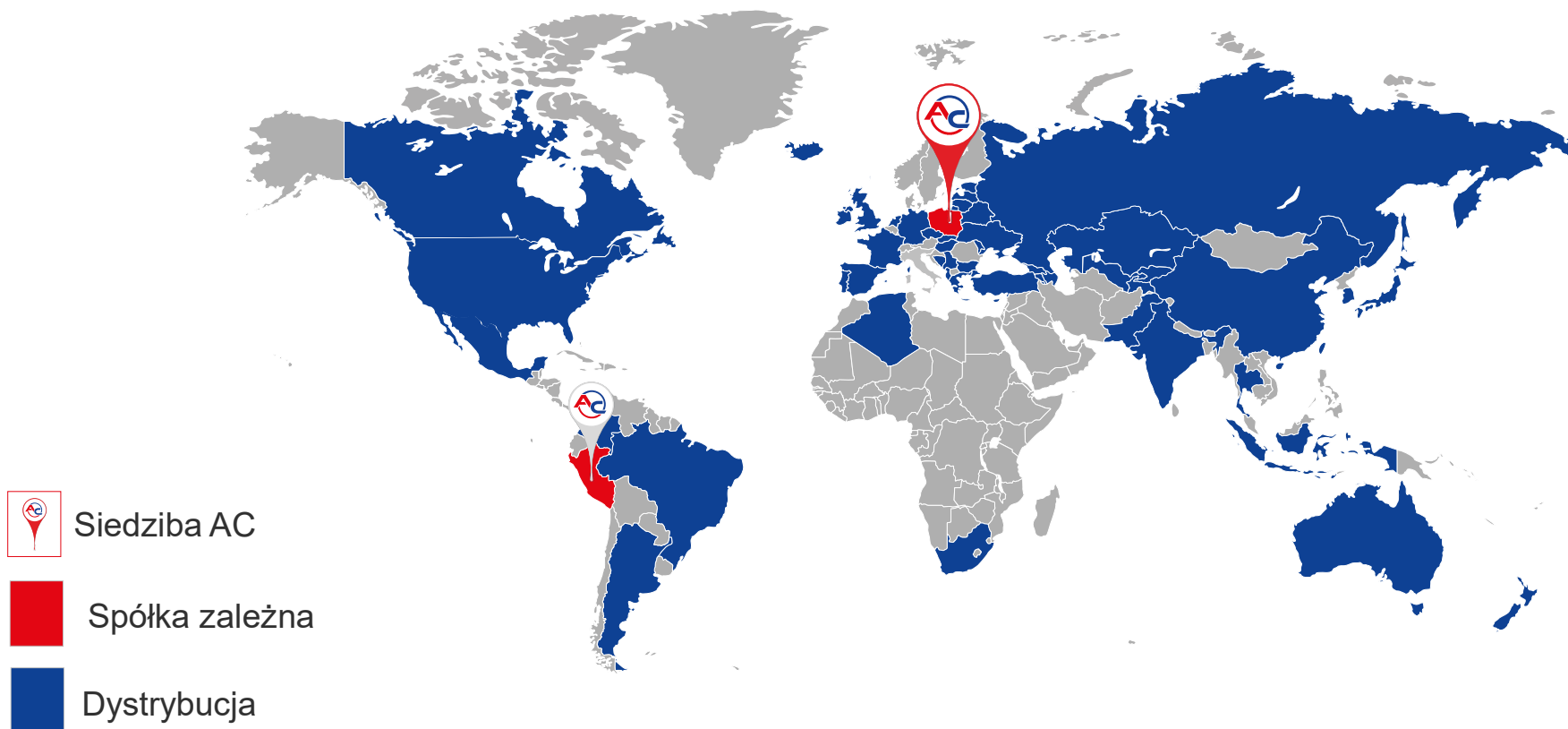
## Co nas wyróżnia





Co nas wyróżnia – GLOBALNY ZASIĘG

> Produkty AC:  
ponad 50 krajów, na 6 kontynentach







## › **STAG -Kompletne** instalacje autogaz do silników o dowolnej mocy

**STAG**<sup>®</sup> - rozpoznawalna marka instalacji autogaz

Sterowniki



Reduktory



Wtryskiwacze



Emulatory



Przełączniki



Czujniki ciśnienia



Filtry



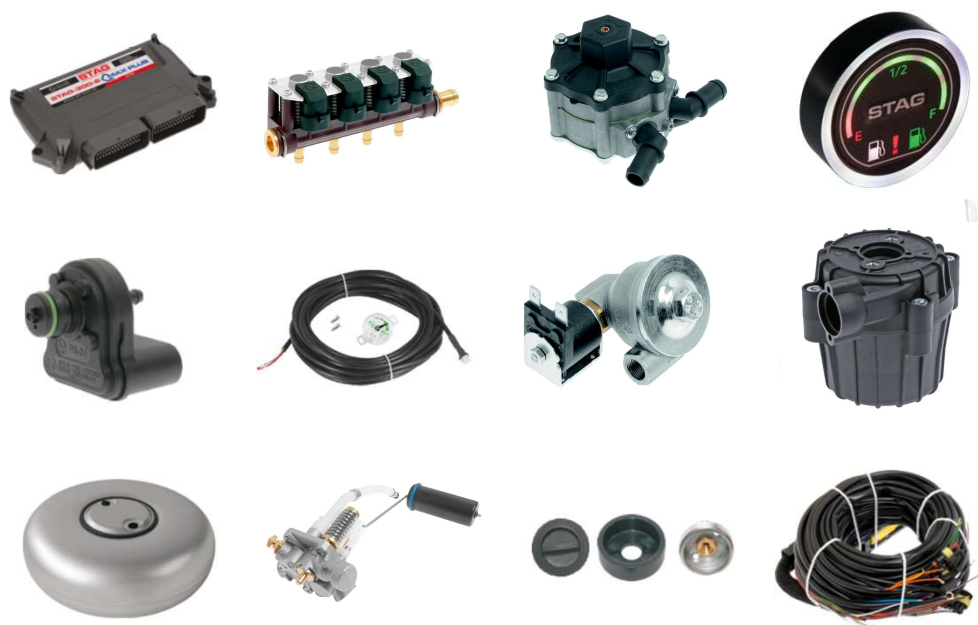
Wiązki elektryczne





Pełna gama elementów instalacji

## › Kompletna instalacja LPG do samochodu osobowego





> LPG w aucie hybrydowym

hybryda na gaz

# Hybryda & LPG

## ZALETY



Znaczne oszczędności



Ekologiczne rozwiązanie



Sposób montażu: taki sam jak w autach klasycznych



W przyszłości: konwersja aut z bezpośrednim wtryskiem





## > Aplikacje mobilne /**bezpłatne**/



Dla kierowcy

### **STAG SAVE**

Kontrola wydatków:  
paliwo vs autogaz



Dla warsztatów

### **STAG MOBILE**

Pełne oprogramowanie  
AC STAG na telefon czy  
tablet.



Co nas wyróżnia - JAKOŚĆ

➤ Więcej niż produkt - Społeczność STAG

EXPLORE  
THE WORLD  
WITH **STAG**





# Homologacje, Wymogi TDT / ITS, Kontrole





## POSIADANE HOMOLOGACJE MONTAŻU

**ZAPŁON ISKROWY – LPG**

PL\*0058\*00/G

**ZAPŁON SAMOCZYNNY – LPG**

PL\*0073\*00/G    PL\*0074\*00/G    PL\*0086\*00/G

**ZAPŁON SAMOCZYNNY – CNG**

PL\*0099\*00/G    PL\*0100\*00/G

**ZAPŁON ISKROWY – CNG - NOWA HOMOLOGACJA**

PL\*0120\*00/G    PL\*0122\*00/G    PL\*0121\*00/G



## WARUNKI WPISU – SILNIKI BENZYNOWE-UMOWA

<https://www.ac.com.pl/pl-warsztat-homologacje-warunki-wpisu>

Opłata za dopisanie warsztatu do rozszerzenia sieci zakładów montujących zgodnie ze świadectwem homologacji Nr PL\*0058\*00G

850 złotych netto

Warsztat może uzyskać rabat\* pod warunkiem, że w ciągu 6 miesięcy od daty założenia konta w programie e-homologacji zostanie zamontowanych 30 instalacji LPG, co będzie potwierdzone wystawieniem 30 wyciągów ze świadectwa homologacji w programie e-homologacji.

\*Przysługujący rabat zostanie zwrócony w komponentach marki STAG (Zestaw STAG-4 QBOX BASIC, reduktor STAG R02 i wtryskiwacz STAG AC W02). Produkty zostaną wysłane na koszt AC S.A. i rozliczone fakturą na kwotę 1 zł netto.



## **WARUNKI WPISU – DIESEL-MIN.STAŻ 6MIESIĘCY PL\*0058\*00G**

Opłatę za dopisanie warsztatu do rozszerzenia sieci zakładów montujących zgodnie ze świadectwem homologacji PL\*0073\*00G, PL\*0074\*00G, PL\*0086\*00G

850 złotych netto

OPŁATA BEZZWROTNA



## szkolenie wstępne – [www.akademiastag.pl](http://www.akademiastag.pl)

**TEAM STAG**

**Akademia STAG**

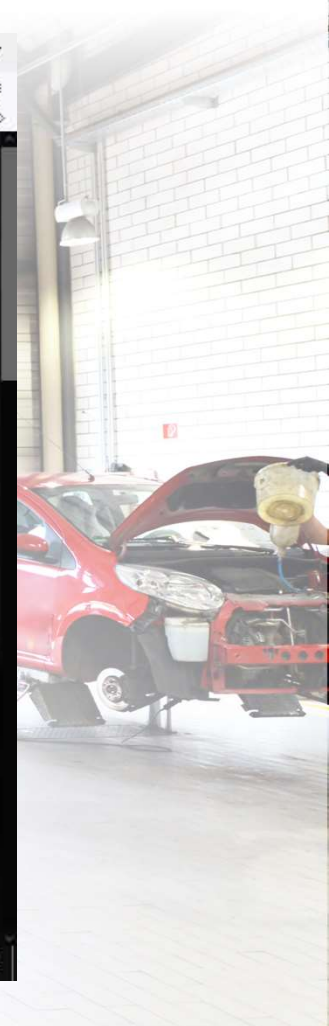
Chcesz nauczyć się montować instalacje LPG?  
**Akademia STAG** to szkolenie dla początkujących montażystów samochodowych instalacji autogaz.

Wypełnij formularz kontaktowy a poinformujemy Cię o najbliższym terminie szkolenia.

Koszt: **2500 zł brutto** (2032,50 zł netto) za 5 dni szkoleniowych.

**ZAPISZ SIĘ NA SZKOLENIE**

11:16 12.11.2024







## **WARUNKI WPISU – ETAPY**

### **1. PRZESŁANIE KOMPLETNYCH DOKUMENTÓW + POTWIERDZENIE PRZELEWU**

- kwestionariusz zgłoszeniowy,
- dokumenty rejestrowe (CEIDG / KRS / REGON / NIP),
- kserokopia faktury zakupu analizatora spalin z podanym numerem fabrycznym na fakturze,
- aktualne świadectwo legalizacji analizatora (w przypadku nowych analizatorów deklaracja zgodności CE),
- kserokopia faktury zakupu elektronicznego detektora gazu z podanym typem na fakturze,
- klauzula RODO,

**[IWONA.KARPIŃSKA@AC.COM.PL](mailto:IWONA.KARPIŃSKA@AC.COM.PL)**





## WARUNKI WPISU – ETAPY

### **2. KONTROLA WSTĘPNA+ PODPISANIE UMOWY O WSPÓŁPRACY**

Po pozytywnej kontroli wstępnej przeprowadzonej przez Regionalnego Doradcę Techniczno-Handlowego, zostanie podpisana „umowa o współpracy + minimalne wymagania”.

Dokument będzie potwierdzony formularzem z kontroli wstępnej.

### **3. ZGŁOSZENIE WARSZTATU DO WPISU**

Okres oczekiwania na wpis to około 5/6 tygodni





- KONTROLA WARSZTATU PRZEZ RDTH /raz na 24-miesiące/
- CERTYFIKAT AKTUALNEGO SZKOLENIA MONTAŻYSTY /RAZ NA 36-MIESIĘCY
- REJESTR SPRAWDZEŃ ANALIZATORA SPALIN I DETEKTORA GAZU
- KWESTIE BHP I OCHRONY PRZECIWPÓŻAROWEJ PO STRONIE WŁAŚCICIELA

70%=pozytywny wynik kontroli



## Ważne zalecenia dla warsztatów

- BHP-instrukcja stanowiskowa postępowania w przypadku pojawienia się zagrożenia spowodowanego wyciekiem gazu
- System wykrywania podwyższonego stężenia gazów niebezpiecznych
- Ochrona przeciwpożarowa budynku
- protokół przyjęcia na montaż, karta kontroli, kopia św. Homologacji
- wydzielone, zabezpieczone miejsce do przechowywania dokumentacji





## > Kontakt



**AC S. A.**  
ul. 42 Pułku Piechoty 50  
15-181 Białystok



**Tel.:** +48 506009004



**Grzegorz Krzysiak**  
grzegorz.krzysiak@ac.com.pl



**Strona:** [www.ac.com.pl](http://www.ac.com.pl)  
**Strona:** [www.stag.pl](http://www.stag.pl)

