



**CARTRACK**



Nagroda w kategorii  
Technologia 2023  
w magazynie "Fleet  
Manager"

**CATRACK to najczęściej  
wybierany dostawca usług  
telematycznych w Polsce!**

**Jesteśmy zarówno producent  
urządzeń oraz całej  
technologii.**

# CARTRACK Polska



85,000+  
pojazdów w  
Polsce



Montaż na terenie  
całego kraju  
24/7/365



Biuro  
Obsługi  
klienta  
24/7



100% gwarancji  
na technologie i  
usługę

# CARTRACK Świat



2.6 mln  
pojazdów  
globalnie



100 mld+  
przeprocesowany  
ch danych  
każdego miesiąca



2001  
rok założenia



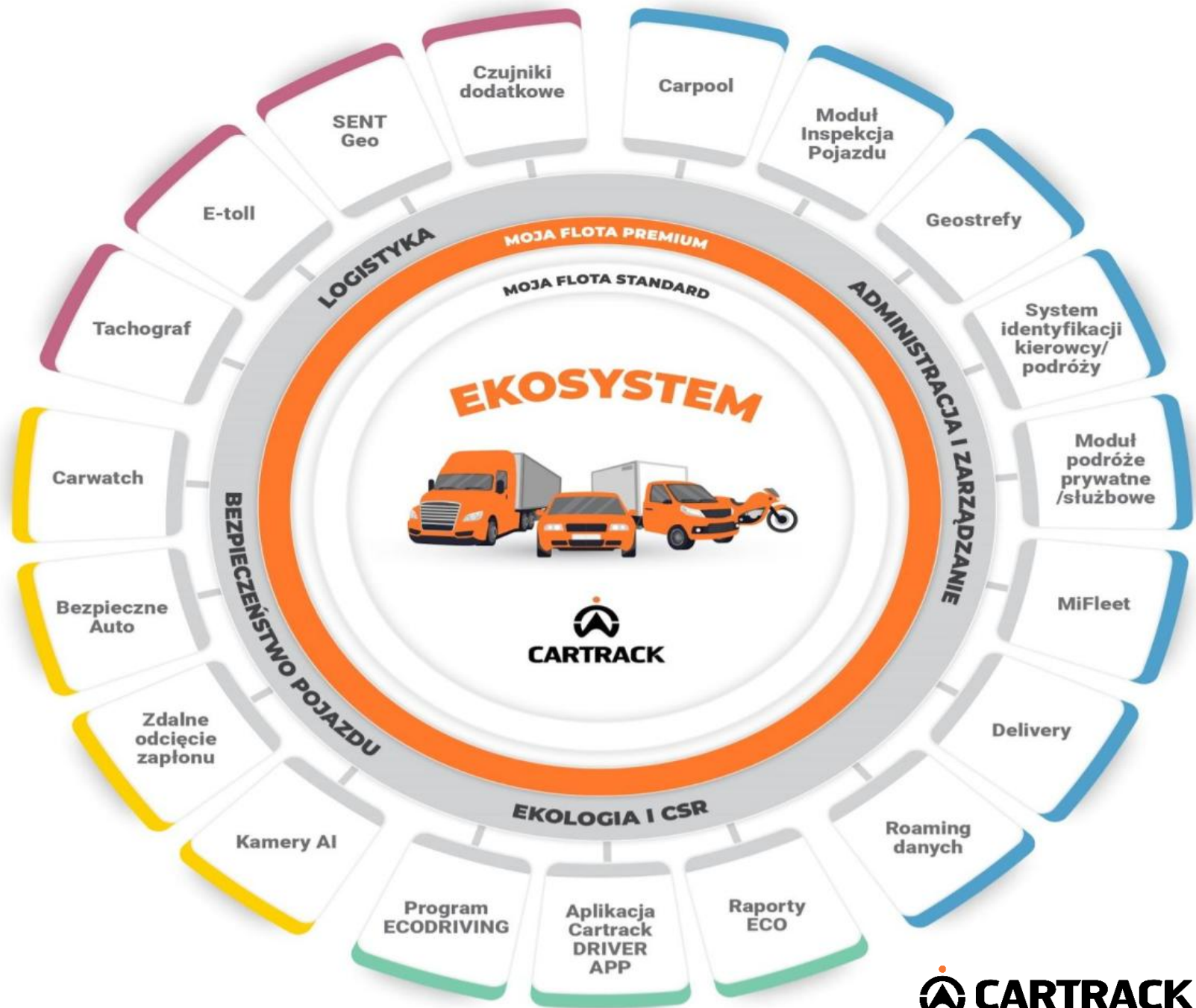
23  
rynki

# DLACZEGO CARTRACK??

# DNA NASZEGO SYSTEMU



# PEŁNE PORTFOLIO USŁUG



# Model Partnerski Cartrack CONNECT

# PIERWSZE KROKI



## Etapy przystąpienia do Cartrack CONNECT



Zapisz się  
poprzez formularz

podpisz umowę  
Partnerską

Zacznij budować  
swój biznes

<https://gps.cartrack.pl/program-partnerski>

## Jak wygląda współpraca w ramach Cartrack CONNECT?



Zgłaszasz kontakt  
zainteresowanego  
Klienta

Cartrack kontaktuje  
się z klientem i  
realizuje sprzedaż

Po zrealizowanym  
montażu  
otrzymujesz prowizję

# KONTAKT

# DO

# KLIENTA

# KOGO WARTO POLECAĆ?

**Najprościej: każdego, kto posiada pojazd i może mieć potrzebę kontroli, bezpieczeństwa lub optymalizacji.**

## **Firmy usługowe**

serwisanci, instalatorzy,  
ekipy mobilne

## **Dostawcy i kurierzy**

busy, auta dostawcze,  
trasy miejskie

## **Budowlanka**

brygady, maszyny, auta  
terenowe

## **Handel**

auta osobowe, przebiegi,  
trasy

## **Transport i logistyka**

ciągniki, naczepy, floty  
mieszane

## **Klienci Indywidualni**

ochrona, lokalizacja,  
historia użytkowania,  
bezpieczeństwo bliskich

## **WSKAZÓWKA:**

**jeśli Klient mówi o:**

◆ pojeździe ◆ kosztach ◆ trasach ◆ bezpieczeństwie ◆ organizacji

**to idealny Klient do POLECENIA.**

# Szacunkowe prowizje:

Ilość pojazdów	Flota lekka (średni abonament 40 zł)	Flota ciężka (średni abonament 70 zł)
1	120 zł	210 zł
10	1.200 zł	2.100 zł
100	12.000 zł	21.000 zł
1000	120.000 zł	210.000 zł

**3 x wartość abonamentu x ilość urządzeń**

# KORZYŚCI DLA PARTNERÓW

- **Jasny i przejrzysty model współpracy**
- **Szkolenia oraz materiały produktowe**
- **Warsztaty wdrożeniowe**
- **Kontakt dedykowanego opiekuna**
- **Indywidualne podejście do współpracy**
- **Szereg przygotowanych akcji promocyjnych**
- **Możliwość montażu urządzeń**

**Jesteś aktywny na poniższych portalach?**



**Zgłoś się i prześlij swój profil.  
Może to być początek ciekawej współpracy.**

**[digital@cartrack.pl](mailto:digital@cartrack.pl)**

**WSPÓŁPRACA  
REKLAMOWA**

Q&A



# Cartrack CONNECT

– dołącz do  
sieci poleceń  
biznesowych

Włącz nowy kanał  
dochodów od ręki!  
Sprawdź teraz proste  
warunki współpracy



**Rafał Zaworski**

Channel Sales Manager

M: 695 141 290

E: [rzaworski@cartrack.pl](mailto:rzaworski@cartrack.pl)

W: [www.cartrack.pl](http://www.cartrack.pl)

**FORMULARZ ZGŁOSZENIOWY**

<https://gps.cartrack.pl/program-partnerski>

**DANE  
KONTAKTOWE**